



г.Белорецк, ул.Карла Маркса, д.41, кв.68

**2-К КВ. 51,9 КВ.М**

**3 920 000 РУБ\***

Центр города

15 мин на автомобиле до ж/д вокзала

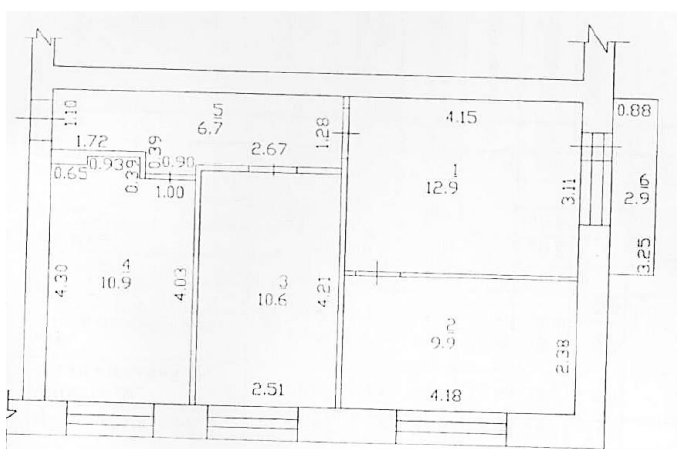
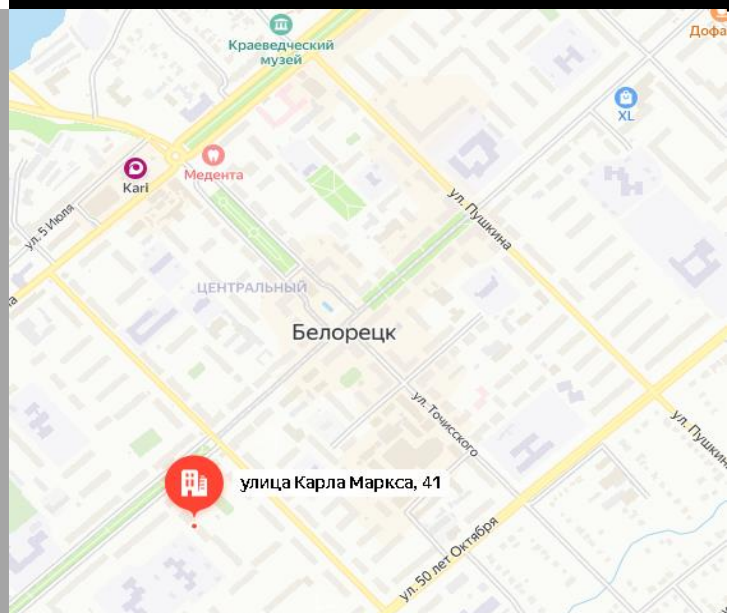
В районе развитая инфраструктура (школы, дет.сады, магазины, спорт.заведения)

Дом панельный, 1978 г.п.

Серия дома: а-типовой

5 этажей

Коммуникации центральные



- Общая площадь: 51.9 м<sup>2</sup>
- Кухня: 10.6 м<sup>2</sup>
- Жилая площадь: 22.8 м<sup>2</sup>
- Этаж: 5
- Высота потолка : 2,5 м

**2-К КВ. 51,9 КВ.М**

**3 920 000 РУБ\***

**ФОТО**



E-mail: [npa\\_sale@mechel.com](mailto:npa_sale@mechel.com)

\*Цена указана с учетом НДС 20%.  
Указанная цена не является офертой

**2-К КВ. 51,9 КВ.М**

**3 920 000 РУБ\***

**ФОТО**



E-mail: [npa\\_sale@mechel.com](mailto:npa_sale@mechel.com)

\*Цена указана с учетом НДС 20%.  
Указанная цена не является офертой